

23. September 2014

## Besichtigung der Baustelle Rethebrücke

Liebe VSVI-Mitglieder, sehr geehrte Damen und Herren,

der Neubau der Rethebrücke ist eines der bedeutendsten Infrastrukturprojekte im Hamburger Hafen. Die neue Klappbrücke soll die 1934 erbaute Rethehubbrücke ersetzen. Die neue Rethebrücke ist nach ihrer Fertigstellung die größte Klappbrücke Europas.

Die Hamburg Port Authority (HPA) und das Ingenieurbüro Grassl bieten uns die Möglichkeit am 15.10.2015 die Baustelle vom Neubau der Rethebrücke zu besichtigen. Neben einem kurzen Vortrag zur Vorstellung des Projektes ist eine Baustellenbegehung geplant.



### Besichtigungsdaten

Termin: **Donnerstag, 15. Oktober 2015**

Uhrzeit: **15:00 - 16:30 Uhr**

Treffpunkt: Baubüro im alten Zollgebäude, Blumensand 42  
(siehe Anfahrtsskizze)

Teilnehmer: auf 20 Personen begrenzt

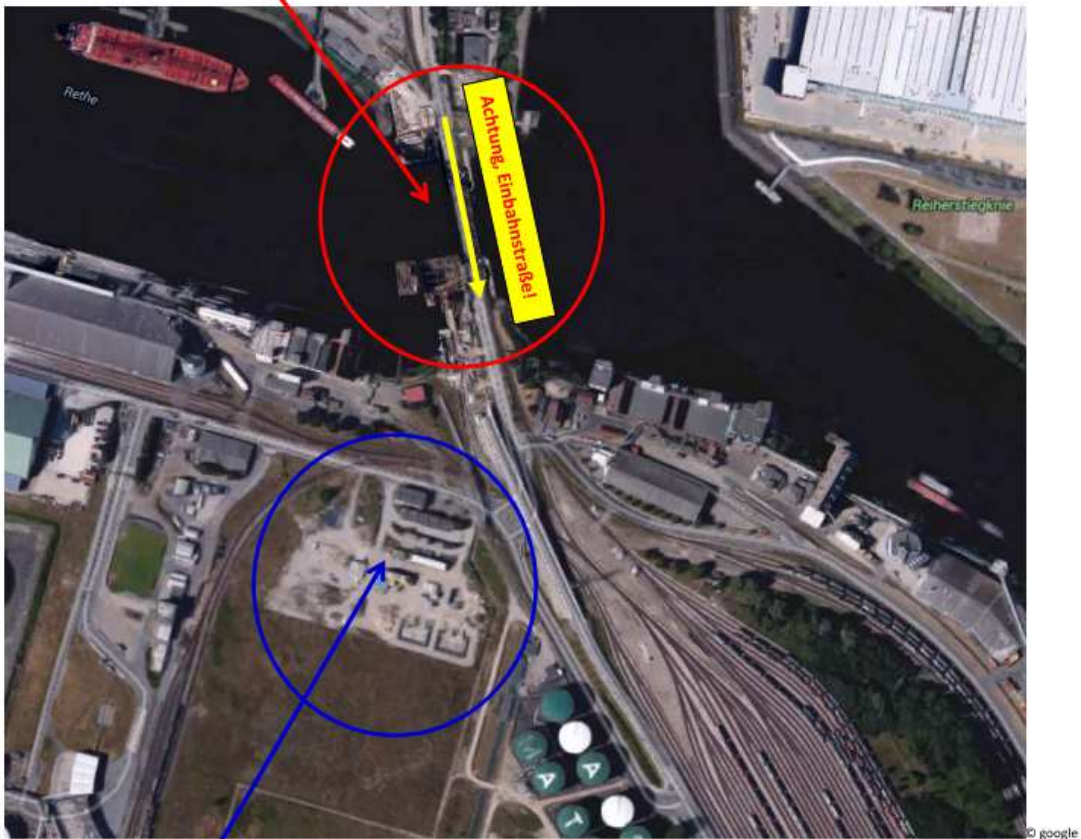
Bei Interesse melden Sie sich bitte mit Angabe Ihrer Telefonnummer unter der E-Mail-Adresse [vsvi-fortbildung@gmx.de](mailto:vsvi-fortbildung@gmx.de) an oder im Ausnahmefall unter der Faxnummer: (040) 696525-99.

Mit freundlichen Grüßen

Tanja Windhorst

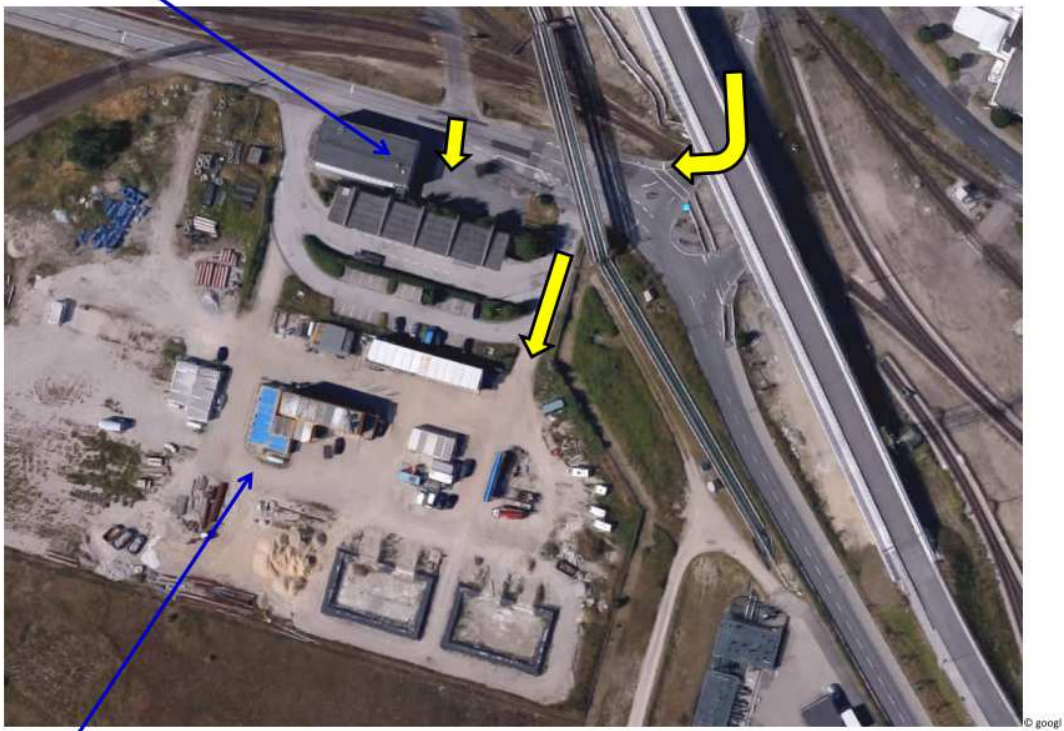
# Anfahrtsskizze und Parkmöglichkeiten

Baustelle Rethebrücke



Altes Zollgebäude Blumensand 42 sowie Baustelleneinrichtungsfläche

P1: Altes Zollgebäude Blumensand 42



P2: Baustelleneinrichtungsfläche